

# 那珂研謹製 カナちゃんパーパークラフト

つくりかた

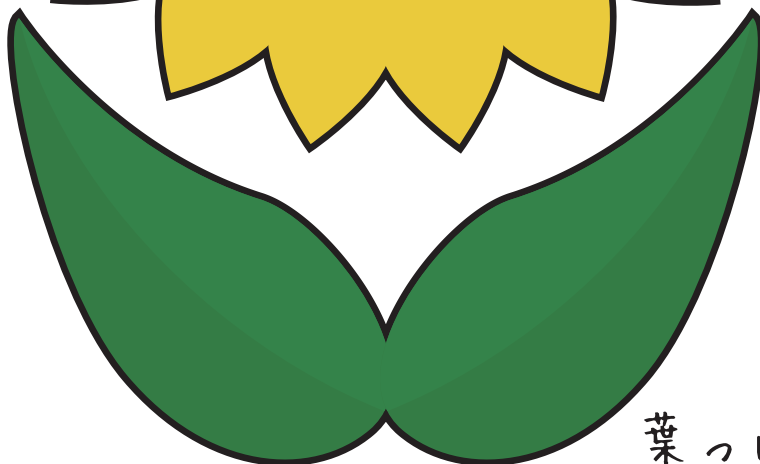
- ・きれいに切ってね!
- ・「茎」をストローに巻きます。
- ・「裏面」の上に「顔」を置いて、「花びら下」「上」の順に貼ります。
- ・「髪」は花びらの下から貼ります。
- ・「葉っぱ」と花を茎に貼ってできあがり!
- ・スタンドは自分で作ってね!



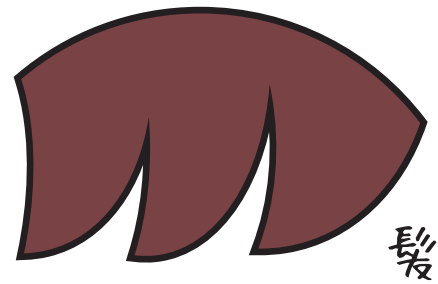
花びら上



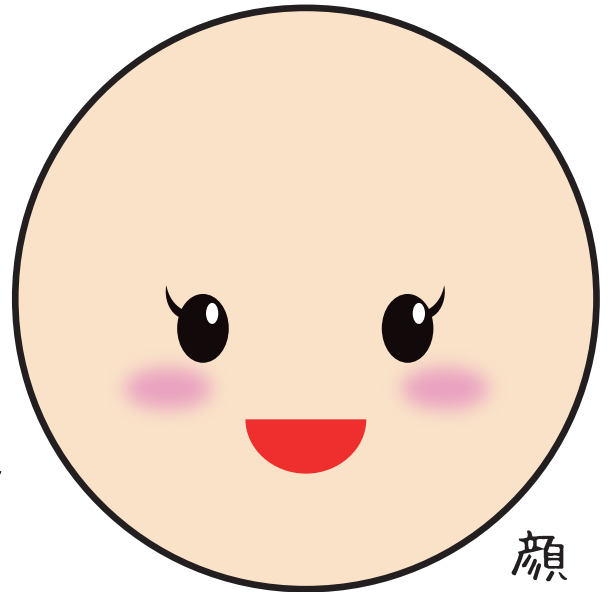
花びら下



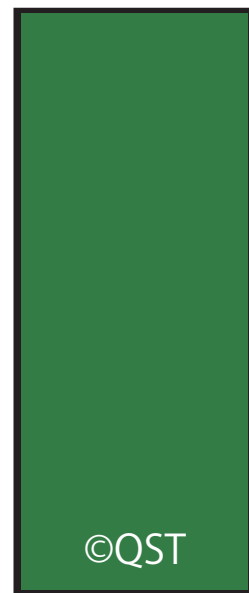
葉っぱ



髪



顔

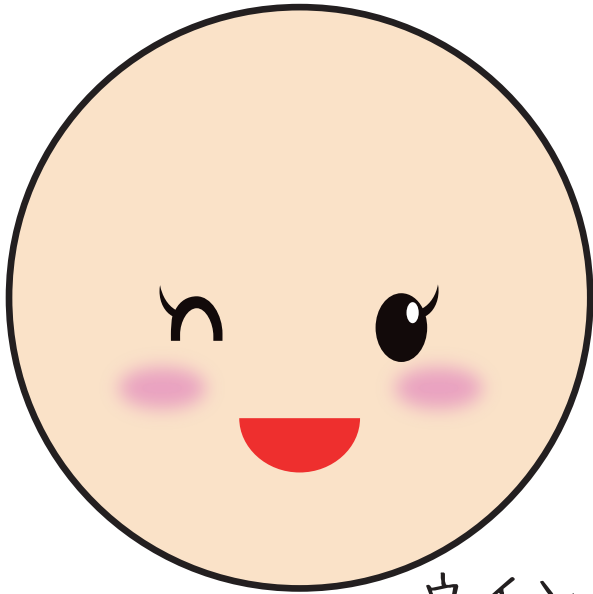


©QST

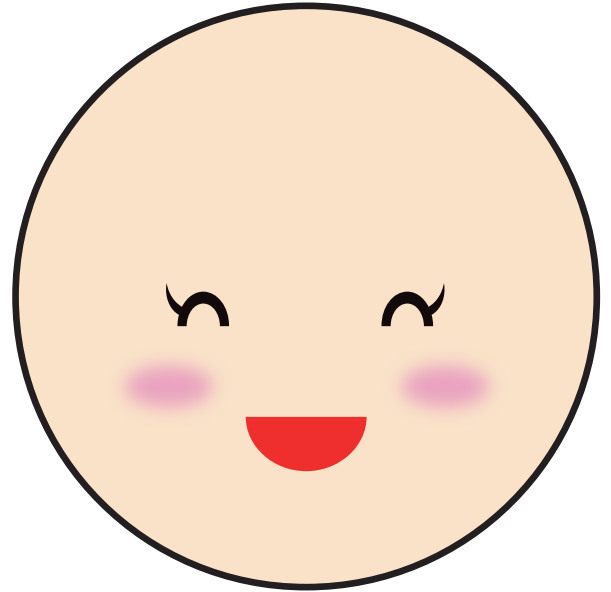
茎

↑  
ストローなどにぐるっと巻きます

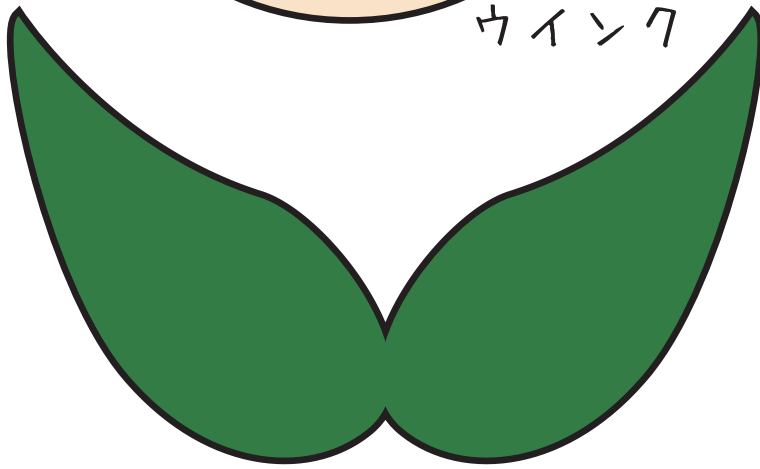
那珂研謹製 カナちゃんペーパークラフト  
オカションパーツセット



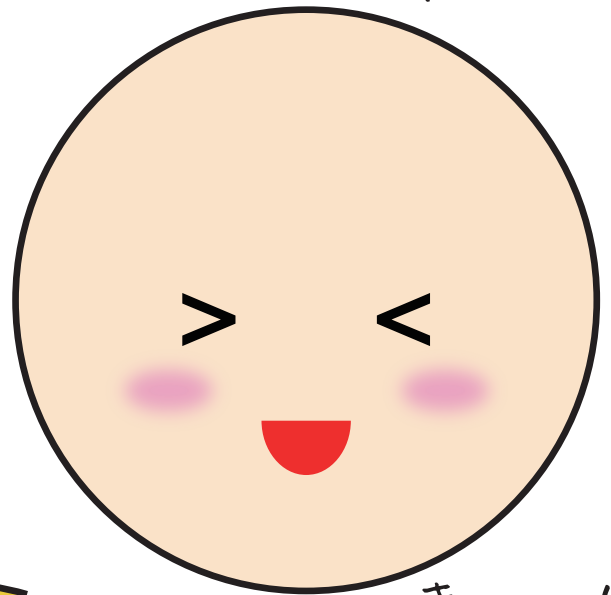
ウインク



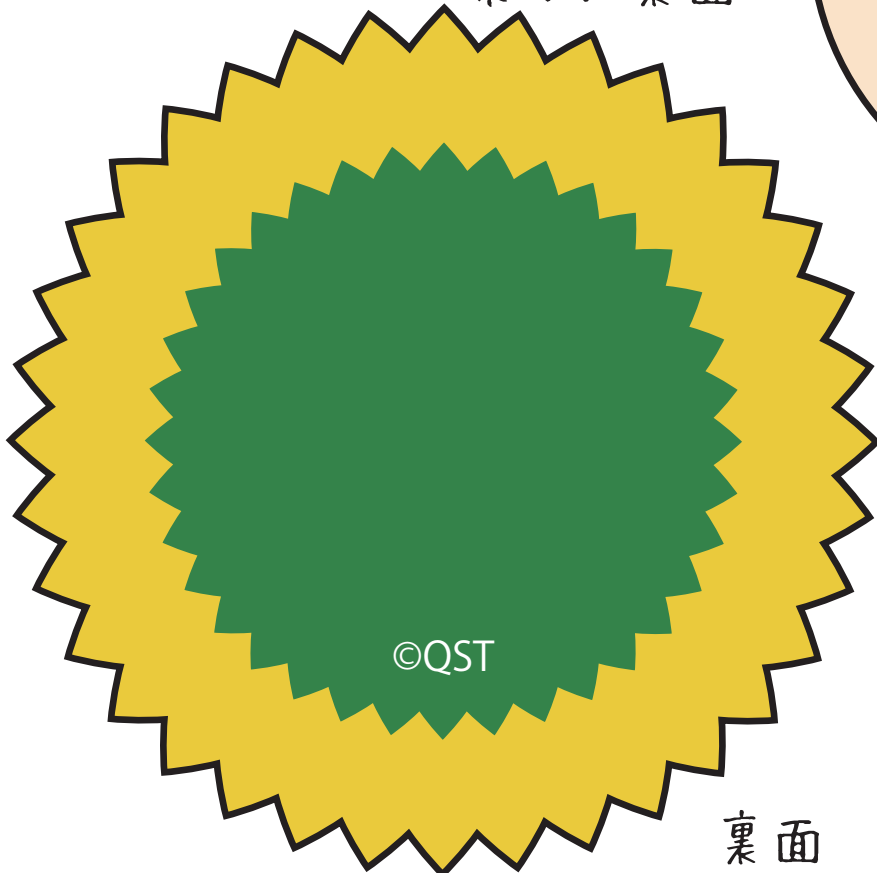
にっこり



葉っぱ裏面



きゃー！



©QST

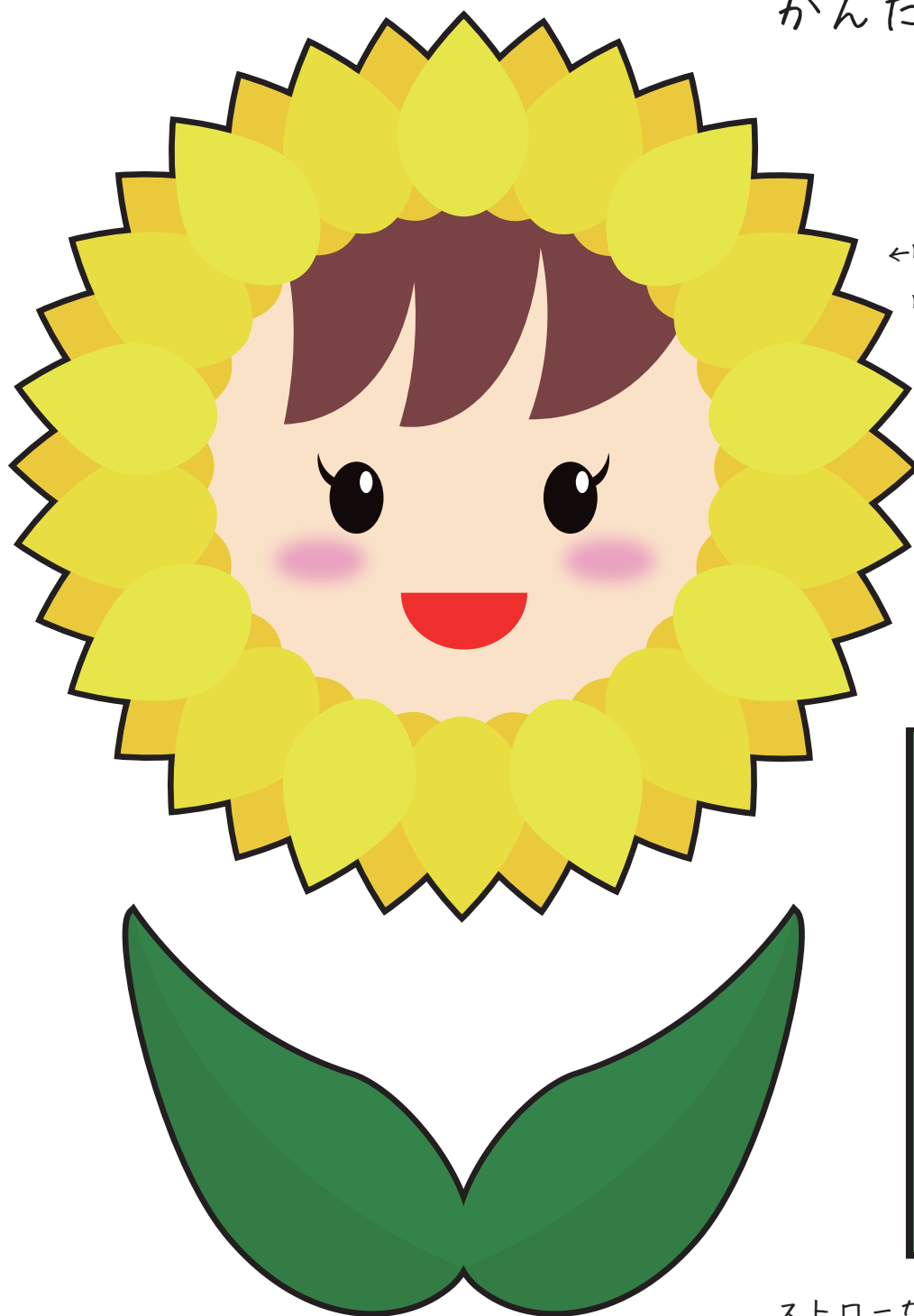
裏面

オカションパーツは  
自由に使ってね！



# 那珂研謹製 カナちゃんペーパークラフト

かんたんバージョン



←「茎」をはさんで  
「裏面」と貼りあわせます。



茎

↑  
ストローなどにぐるっと巻きます。

↑「茎」をはさんで  
「葉っぱ裏」と貼りあわせます。