

ITER Paper Model (1/300 Scale)



1. ITER装置本体

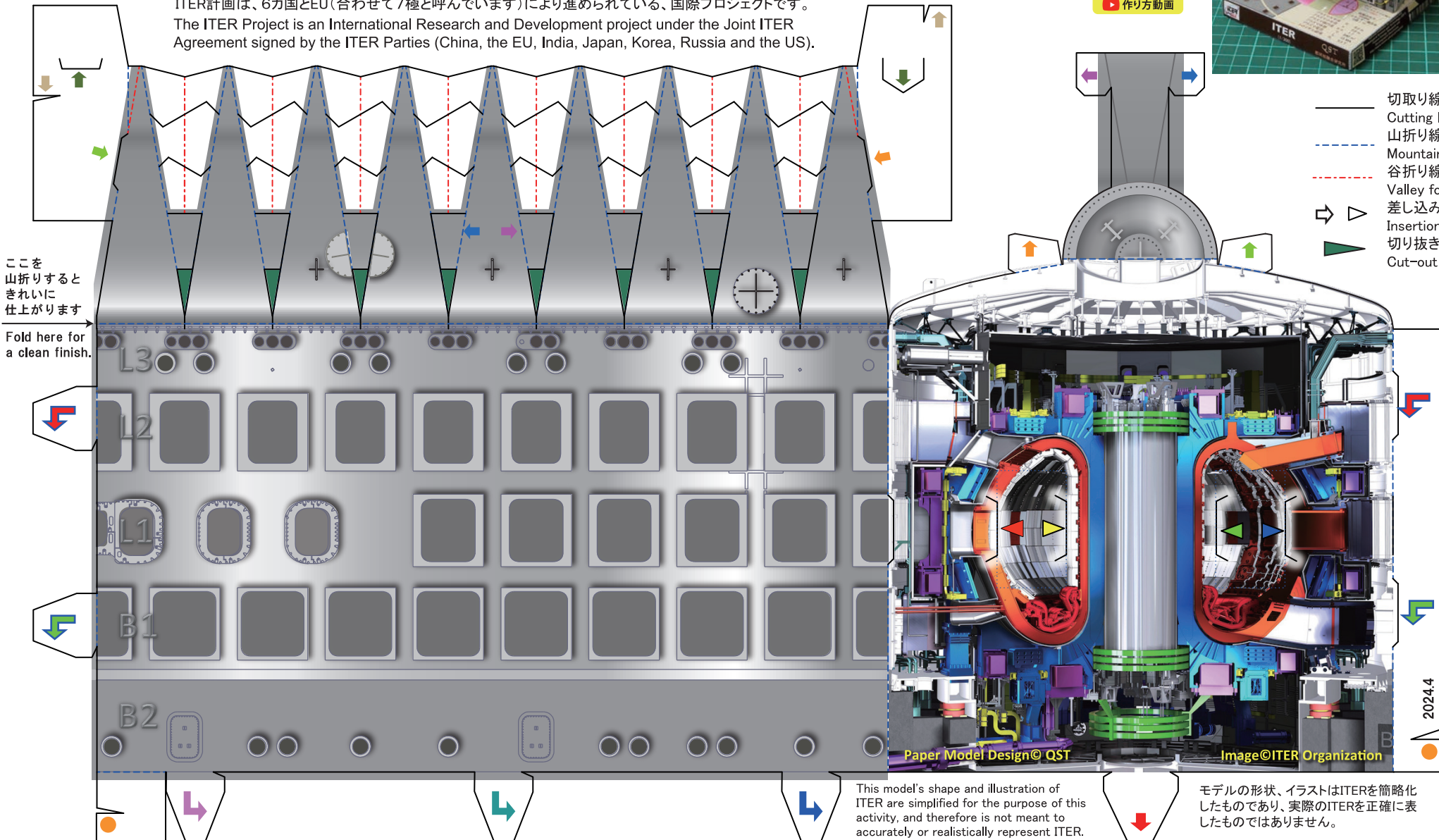
ITER machine



ITER計画は、6カ国とEU(合わせて7極と呼んでいます)により進められている、国際プロジェクトです。
The ITER Project is an International Research and Development project under the Joint ITER Agreement signed by the ITER Parties (China, the EU, India, Japan, Korea, Russia and the US).



作り方動画



This model's shape and illustration of ITER are simplified for the purpose of this activity, and therefore is not meant to accurately or realistically represent ITER.

モデルの形状、イラストはITERを簡略化したものであり、実際のITERを正確に表したものではありません。

ITERペーパークラフト (1/300モデル)

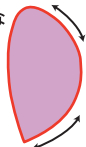
ITER Paper Model (1/300 Scale)

2. 台座 Base

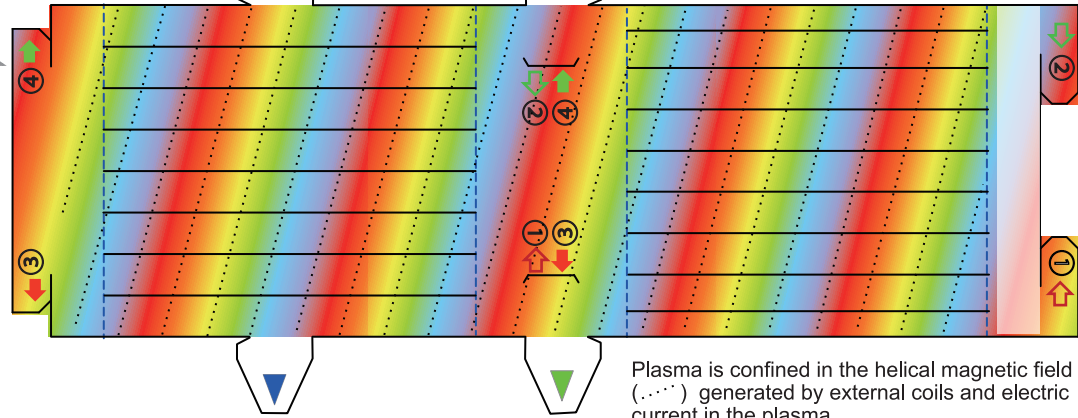
この10cm四方の台座は、ITERの30m四方に相当します。ITER装置は、幅80m x 長さ120m x 高さ80mのITER複合建屋に設置されます。
This 10cm square base corresponds to the 30m square base of ITER. The ITER machine will be installed in the ITER complex, measuring 80m wide x 120m long x 80m high.

プラズマはこのような形になるようクセを付けて下さい。

Plasma is more authentic when shaped in this way.



3. プラズマ Plasma



斜めの点線(.....)は磁力線を表しています。トロイダル磁場コイルが作るドーナツ状のトロイダル磁場とプラズマ電流が作る磁場を合わせて、らせん状の磁力線を作ってプラズマを閉じ込めます。

Plasma is confined in the helical magnetic field (.....) generated by external coils and electric current in the plasma.

4. 機器説明カード (オプション)

Optional card

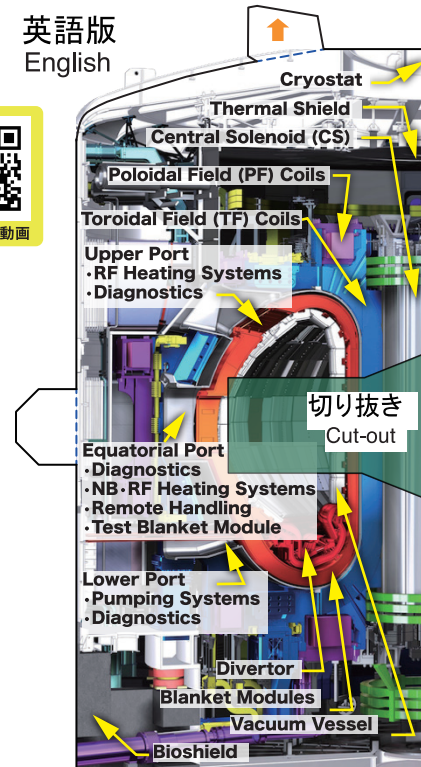
ITERの機器・装置は、各極が分担して調達してITERサイトに納めます。日本が調達する機器に日の丸(☉)を付けました(全ての調達機器を表しているものではありません)。この機器説明カードを付けないときには、台座の下にしまっておきます。

The equipment and machine for ITER are shared and procured by the ITER member countries and are delivered to the ITER site. Equipment supplied by Japan are marked with a Japanese flag (It does not show all procured equipment). When not using this equipment description card, you can tuck it away underneath the base.

英語版
English



作り方動画



日本語版
Japanese

